

SPLEURATORE® - Istruzioni per l'utilizzo

Di seguito si riportano le istruzioni per l'utilizzo dello SPLEURATORE® ("lo strumento")

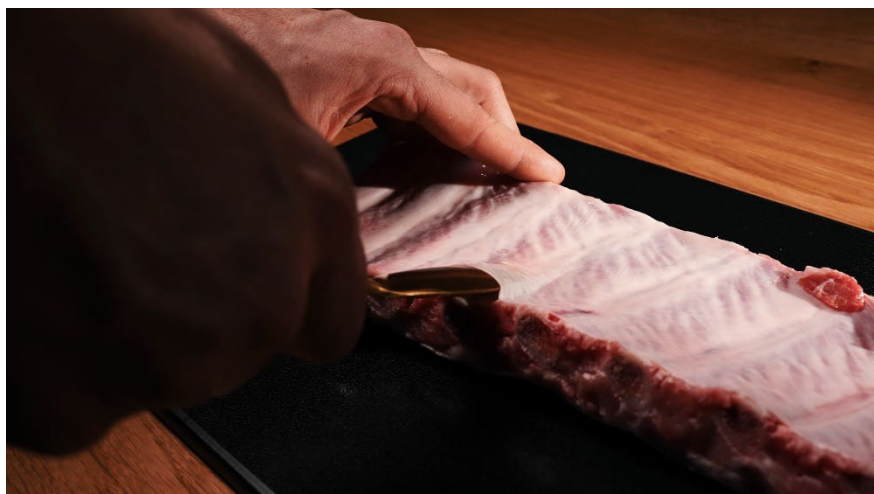


Prima dell'utilizzo

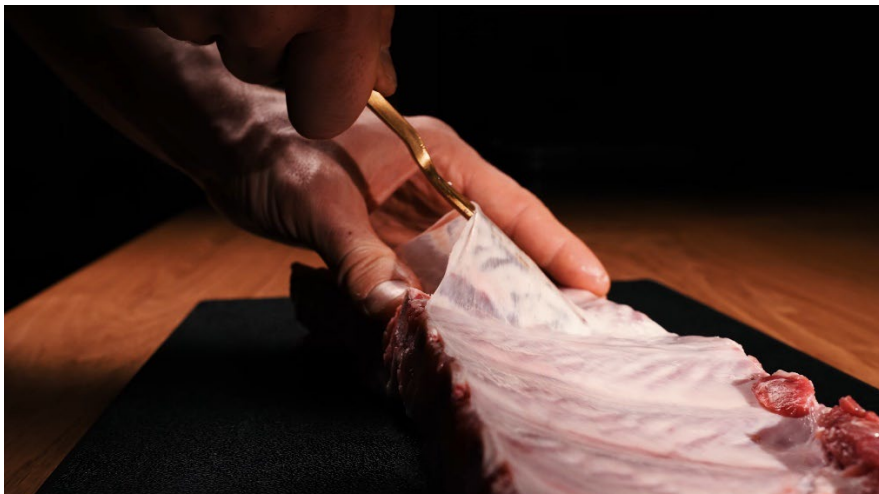
È responsabilità dell'utilizzatore verificare l'eventuale idoneità dei prodotti per l'utilizzo con l'alimento/gli alimenti specifico/i alle condizioni d'uso. Si raccomanda l'esecuzione di un lavaggio con acqua e sapone prima dell'utilizzo.

Se il prodotto risulta danneggiato procedere alla sostituzione.

Utilizzo



Infila lo strumento tra la pleura e l'osso delle costine impugnandolo dal manico



Solleva la pleura facendo leva con lo strumento



Solleva la pleura staccandola dalle costine utilizzando lo strumento per tenere ferme le costine

Manutenzione

Lavare sempre lo strumento con acqua e sapone, dopo averlo utilizzato riporlo nella confezione. Lo strumento può essere lavato esclusivamente in lavastoviglie o a mano.

Precauzioni

Lo strumento ha un lato acuminato che può potenzialmente causare delle lesioni, tenere fuori dalla portata dei bambini ed evitare di impugnare lo strumento dal lato della punta. Qualora lo strumento si usuri o si deformi procedere alla sostituzione. Non usare lo strumento contro persone o animali. Non introdurre lo strumento in elettrodomestici o macchinari in funzione.

Il presente documento non implica alcuna indicazione di utilizzabilità dal punto di vista tecnico e tecnologico. È responsabilità dell'utilizzatore verificare l'idoneità del prodotto prima dell'utilizzo.

SPLEURATORE® - Instructions for use

The following are instructions for using the SPLEURATORE® ('the instrument')



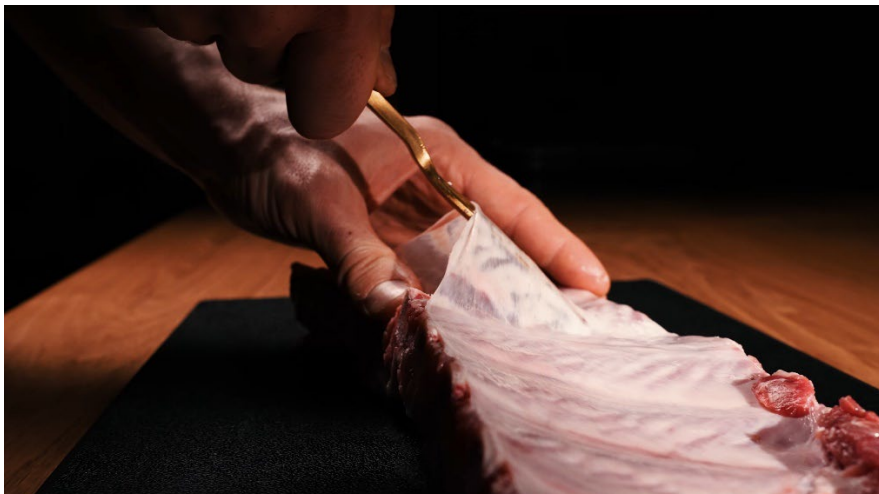
Before use

It is the user's responsibility to check if the products are suitable for use with the specific food(s) under the conditions of use. It's recommended washing with soap and water before use. If the product is damaged proceed to replacement.

Use



Thread the instrument between the pleura and the rib bone by gripping it by the handle



Lift the pleura by levering with the instrument



Lift the pleura off the ribs using the rib holding tool

Maintenance

Always wash the instrument with soap and water and store it in the packaging after use. The instrument may only be washed in a dishwasher or by hand.

Precautions

The instrument has a sharp side that can potentially cause injury, keep out of reach of children and avoid holding the instrument by the tip. If the instrument becomes worn or deformed, replace it. Do not use the instrument against people or animals. Do not introduce the instrument into household appliances or operating machinery.

This document does not imply any indication of usability from a technical or technological point of view. It is the user's responsibility to check the suitability of the product before use.